

House in the woods

Projekt:
William Reue Architect LLC
New York, USA

Lokalizacja:
Shawangunk Mountains,
New York State, USA

Powierzchnia użytkowa:
ok. 450 m²

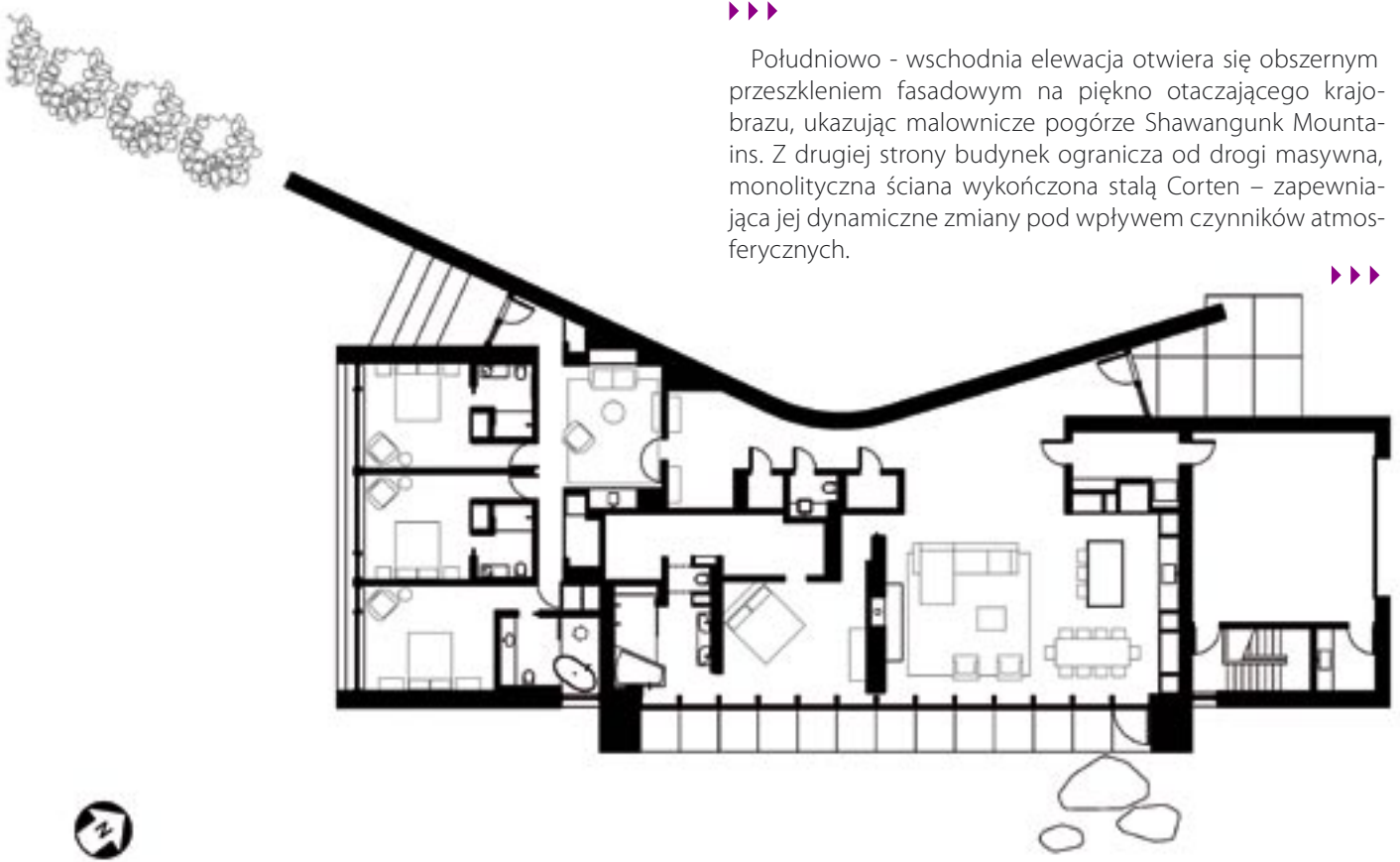
House in the Woods jest budynkiem jednorodzinnym, zlokalizowanym w malowniczej scenerii gęsto zalesionej działki o powierzchni ok. 8,5 akrów u podnóża gór Shawangunk w stanie Nowy Jork w USA.

Projektując dom i jego wnętrze architekci z pracowni Williama Reue pozostali wierni naturalnym materiałom: na północno – zachodniej elewacji pojawia się stal Corten – pracująca pokrywając się warstwą korozji pod wpływem warunków pogodowych. Inne elewacje wykończono płytką z lokalnie dostępnego łupka. Wewnątrz, nieskazitelna biel, zarówno ścian, sufitów i części zabudów stolarskich z lakierowanych płyt MDF skonstrastowana została z ciemnym naturalnym drewnem dębowym podłóg i pozostałych zabudów meblarskich. Również główna łazienka barwnie dopasowana jest do reszty wnętrza: biel ceramiki tu zestawiono z brązową, kamienną okładziną ściany wykonaną z marmuru Emperador Dark.





Południowo - wschodnia elewacja otwiera się obszernym przeszkleniem fasadowym na piękno otaczającego krajobrazu, ukazując malownicze pogórze Shawangunk Mountains. Z drugiej strony budynek ogranicza od drogi masywna, monolityczna ściana wykończona stalą Corten – zapewniająca jej dynamiczne zmiany pod wpływem czynników atmosferycznych.



0 5 10 20 FT

il. ©William Reue Architect LLC





Monumentalna wręcz ściana pozbawiona otworów okiennych skutecznie izoluje wnętrze domu od przebiegającej obok drogi dojazdowej. Z drugiej strony, budynek otwarty jest obszerną fasadą szklaną na piękno otaczającej przyrody, która swobodnie wnika do wnętrza, zapewniając różnorodne efekty w poszczególnych porach roku.

Do obszernej zabudowy kominkowej, zajmującej całą wielkość ściany ograniczającej salon, Projektanci wybrali horyzontalne palenisko STUV 21-105. "Przy projektowaniu kominka ściśle współpracowaliśmy z firmą STUV, aby mieć pewność, iż dobrze rozwiązane zostaną kwestie doprowadzenia powietrza do spalania oraz wentylacji" - wspomina właściciel biura, arch. William Reue. "Zabudowa meblarska kominka /jak też pozostałe zabudowy stolarskie w całym domu/ zostały wykonane przez firmę Cabinets By Stanley z Brooklynu, należąca do emigrantów z Polski: Stanleya Stryzowskiego oraz jego dwóch synów: Toma i Lucasa. Jakość ich pracy jest niezwykle wysoka i z pewnością efekt, jaki osiągnęliśmy we wnętrzach bez ich doskonałego rzemiosła nie byłby tak udany." - dodaje z uśmiechem.

Projektanci dołożyli dużo starań, aby ich budynek spełniał najwyższe wymagania dotyczące ekologii i energooszczędności. Dom ogrzewany jest za pomocą systemu grzewczego opartego na lokalnych wodach geotermalnych, wyposażony w rekuperację czy system odzysku wody deszczowej. Wszystkie te zabiegi powodują, iż A House in the Woods ma zapotrzebowanie na energię ponad 55% mniejszą niż przeciętny nowobudowany dom mieszkalny.

W lutym 2013 dom uzyskał srebrny certyfikat LEED nadawany przez US Green Building Council. Projekt "A House in the Woods" został również nominowany do nagrody High Honors Design Award by American Institute of Architects Westchester Hudson Valley w 2013 roku.

arch. Hanna Łęcka-Wrębel
 fot. © Steve Freihon



Wkłady kominkowe nowej generacji SPARTHERM LINEAR II

Spartherm to niemieckie przedsiębiorstwo, europejski lider w branży kominkowej. Kładzie duży nacisk na design i jakość na najwyższym poziomie. Stale rozwija nowe idee i technologie, a kontynuacją tej tradycji jest wprowadzenie na rynek wkładów kominkowych nowej generacji - seria Linear II. W nowych modelach zastosowano wiele unikalnych rozwiązań technologicznych i wizualnych, m.in. unowocześniony system dopalania spalin, podwyższona sprawność paleniska, zminimalizowany nadruk na szybie, poprawienie wizje ognia.



tel. 95 783 66 83
 www.spartherm.pl

